

# Pressrelease från Weidmüller AB

18 december 2008

Weidmüller – ledande leverantör av lösningar för säker överföring av data, signaler och kraft i industriella nätverk. Företaget utvecklar, producerar och säljer produkter inom elektrisk anslutningsteknik, elektronik och signalöverföring. Weidmüller AB har cirka 50 personer anställda och huvudkontoret, lager och kundservice finns i Malmö.

## Weidmüller's TERMOPTO: Isolerade lösningar i plintformat. Det elektroniska alternativet till reläer, i kompakt design och med prisvärd prestanda.

I och med lanserandet av sin nya TERMOPTO – Optokopplare i plintformat – breddar Weidmüller sitt sortiment av produkter med en familj av 60 optokopplare, som har en kompakt design och prisvärda prestanda. TERMOPTO-moduler erbjuder ett platsbesparande elektroniskt alternativ till konventionella elektromekaniska reläer för att isolera och anpassa signaler. Inte större än en tvåvåningsplint, har TERMOPTO-moduler en byggbredd på bara sex millimeter, vilket minskar det utrymme som krävs i elskåpet med >80%. Modulerna har en kapsling i IP20 och har en säker isolering av in- och utgång. För att säkerställa en universell mångsidighet har de tio olika insignaler (5 ... 220 VDC, 24 ... 230 VAC) och kan väljas för AC- eller DC-utgång (5 ... 48VDC / 0,1A, 5 ... 48VDC / 0,5 A, 24 ... 230VAC / 0,1A). Jackbara standard-överkopplingar reducerar tiden för anslutning av mätsignaler och matningsspänning. Kunderna kan fritt välja anslutningsteknik mellan skruv- eller PUSH IN-teknik. PUSH IN minskar anslutningstiden med upp till 75%. Optokopplarna kan användas i temperaturer från -20 ° C till +60 ° C, är utrustade med en grön LED för statusindikering, och har fästen för standard WS12 / 6 MultiCard-märkning. Internationella godkännanden såsom CE, cULus är under utarbetande.

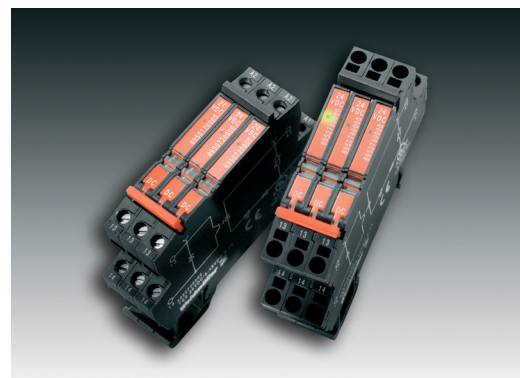


FIG. 1: Weidmüller's TERMOPTO: Isolationslösningar i plintformat. Det elektroniska alternativet till elektromekaniska reläer konstruerade med ett kompakt plintformat. Vänster: Varianten med klämmor (skruv). Höger: med PUSH IN.

Galvanisk isolation av signaler har tidigare utförts med plintar för anslutning och reläer för skiljning. Med TERMOPTO (Terminal Sized Opto) erbjuder Weidmüller användarna ett intressant, underhållsfritt och kompakt alternativ. TERMOPTO är plint och optokopplare i en enda modul – potentialisering i plintformat. Med TERMOPTO erbjuder Weidmüller ett platsbesparande elektroniskt alternativ till vanliga elektromekaniska reläer för att isolera och anpassa signaler. Med en bredd på bara 6 mm, en längd av 74 mm (skruvanslutning) eller 79 mm (PUSH IN) och en höjd av 55 mm är dessa innovativa moduler i en kompakt design. Plintformen minskar platsbehovet i elektriska skåp med > 80 %.

TERMOPTO är en familj bestående av 60 optokopplare och övertygar med sitt låga pris i förhållande till dess prestanda. TERMOPTO-moduler utgör ett alternativ till reläer för att separera elektrisk potential och har, i jämförelse, en mycket längre livslängd. Elektriskt isolerad, slitagefri optokopplare med omfattande skyddskretsar garanterar hög driftsäkerhet - en garanti för lång livslängd och tillförlitlighet.

För att säkerställa en universell mångsidighet har de tio olika insignaler (5 ... 220 VDC, 24 ... 230 VAC) och kan väljas för AC- eller DC-utgång (5 ... 48VDC / 0,1A, 5 ... 48VDC / 0,5 A, 24 ... 230VAC / 0,1A). Optokopplarna kan användas i temperaturer från -20 ° C till +60 ° C, är utrustade med en grön LED för statusindikering, och har fästen för standard WS12 / 6 MultiCard-märkning. Internationella godkännanden såsom CE, cULus är under utarbetande.

Kunderna kan fritt välja anslutningsteknik mellan skruv- eller PUSH IN-teknik. PUSH IN minskar anslutningstiden med upp till 75%. Skalad entrådig, eller mångtrådig ledare med ändhylsa skjuts enkelt in i optokopplaren. Inga verktyg behövs för

**KUNDSERVICE**

Tel: 0771-43 00 44 · Fax: 040-3??7 48 60

[www.weidmuller.se](http://www.weidmuller.se)

**Weidmüller** 

# Pressrelease från Weidmüller AB

*Weidmüller – ledande leverantör av lösningar för säker överföring av data, signaler och kraft i industriella nätverk. Företaget utvecklar, producerar och säljer produkter inom elektrisk anslutningsteknik, elektronik och signalöverföring. Weidmüller AB har cirka 50 personer anställda och huvudkontoret, lager och kundservice finns i Malmö.*

att göra anslutningen. För att lossa en ledare, skjut in en skruvmejsel till stopp i den avsedda öppningen så långt det går. PUSH IN-anslutningen släpper ledaren, som nu kan dras ut. Klämygelanslutningar är kända och betrodda över hela världen. Deras höga kontaktkraft är en utmärkande egenskap och de garanterar gastät, vibrations- och skaksäker anslutning. Oavsett om man valt PUSH IN- eller skruvanslutningsteknik, gör de jackbara överkopplingarna det möjligt för användaren att minska tiden för anslutning av mätsignaler och matningsspänning med >50%.

TERMOPTO-moduler har utformats för att uppfylla höga krav på verkningsgrad i olika applikationer. De kräver mycket lite utrymme, de minskar servicebehovet och ökar anläggningarnas tillgänglighet. Till exempel i en biogasanläggning: ett enkelt gränssnitt installeras mellan två elskåp under anläggningens konstruktion. Vardera elskåpet har sin egen strömförsörjning och måste isoleras elektrisk från varandra för att undvika jordströmmar. Lösningen kan enkelt och säkert vara att använda optokopplare. Eller inom maskinbyggnad: För att utbyta information under produktionsprocessen, används potentialfria "handskaknings" signaler till externa enheter. I detta applikationsscenario ger TERMOPTO-moduler ett effektivt och pålitligt skydd för I / O-signaler till PLC. Eller i strömgeneratorsystem: För att undvika systemfel som beror på att jordströmmar eller transienter måste alla signaler utföras elektriskt isolerade i elektriska skåp. En elektriskt isolerad potentialfri signal via TERMOPTO optokopplare fungerar som en lösning.

För mer information:

Henrik Nagel  
Telefon: 070-212 59 37  
henrik.nagel@weidmuller.se

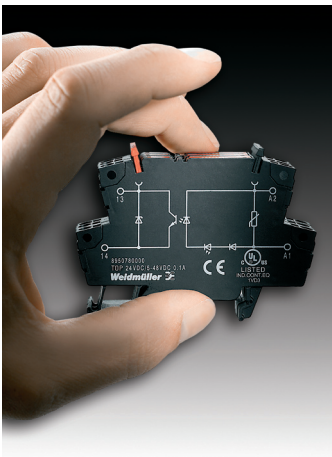


FIG. 2: Weidmüller's TERMOPTO: Den kompakta modulen är inte större än en tvåvåningsplint. De minskar utrymmesbehovet i elskåp med > 80%.

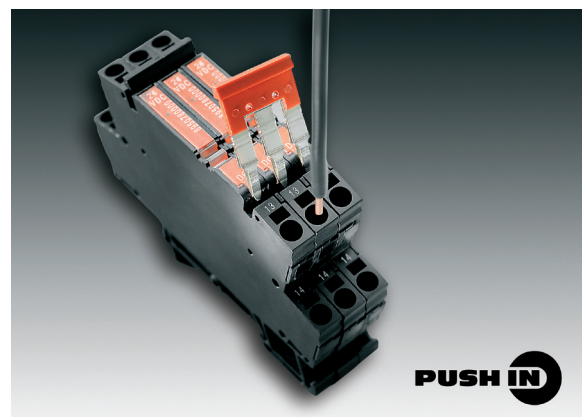


FIG. 3: Weidmüller's TERMOPTO: Weidmüllers TERMOPTO: PUSH IN-anslutning och jackbara överkopplingar reducerar anslutningstiden med >50%.

**KUNDSERVICE**

Tel: 0771-43 00 44 · Fax: 040-37 48 60

[www.weidmuller.se](http://www.weidmuller.se)

**Weidmüller** 